

**GEODETIKÝ PŘEDÁVACÍ PROTOKOL Č. 202000286DSS-1**

<b>Věc:</b> <b>Zaměření skalního svahu - Karlické údolí</b>	<b>Zaměřil:</b> Ing. arch. Tomáš Fencel
Název zakázky: Zaměření skalního masivu - Karlické údolí	<b>Spolupracoval:</b>
Lokalita: Milešov	
Objednatel: Ing. Ondřej Holý	
Dodavatel: GEPOINT s.r.o.	
<b>Datum měření:</b> 11.12.2020	<b>Číslo zakázky:</b> 202000286
<b>Souřadnicový systém:</b> SJTSK	<b>Číslo nabídky:</b>
<b>Výškový systém:</b> Bpv	<b>Číslo objednávky:</b>

**Technická zpráva:**

V období 12/2020 provedeno zaměření skalního svahu v Karlickém údolí v k.ú. Mořinka dle instrukce objednatele. Pro zaměření podrobných bodů bodů použita metoda pozemního laserového skenování. Z registrovaného georeferencovaného mračna bodů vyhodnocen polohopis, model terénu a výškopis s vrstevnicemi po 0,5m. Polohové a výškové připojení do systémů JTSK/Bpv provedeno metodou GNSS, RTK roverem, připojeným do sítě referenčních stanic CZEPOS

**Použité přístroje a vybavení**

16 Leica RTC 360

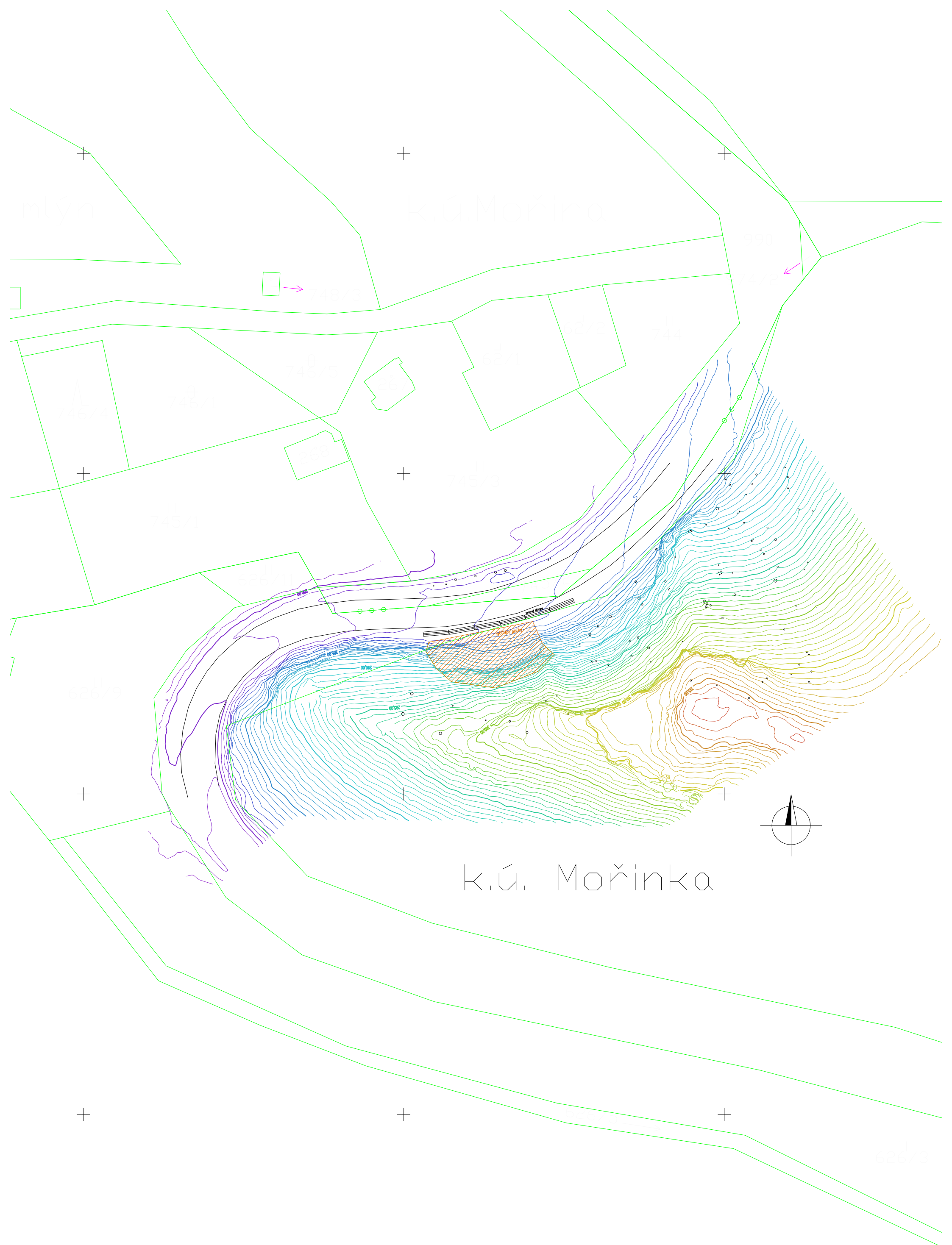
14 GNSS Rover Trimble R8s

**Seznam příloh**

CAD, PDF

<b>PŘEDAL</b>	<b>PŘEVZAL</b>	<b>OVĚŘIL</b>
Podpis: _____	Podpis: _____	Ev. číslo 2020 \ 9570
Datum: _____	Datum: _____	Datum: 17.12.2020
Jméno: _____	Jméno: _____	Jméno: Ing. Michal Čipera
Náležitostí a přesností odpovídá právním předpisům a podmínkám písemně dohodnutým s objednatelem.		





Zaměření skalního svahu v Karlické rokly  
12/2020 1:500